

ARKEOLOGISKA UPPDRAGSVERKSAMHETEN

FÖRENKLAD AVRAPPORTERING

ARKEOLOGISK UTREDNING STEG 2

Arkeologisk utredning steg 2 inför detaljplan för bostäder i Forsåkersområdet

Västra Götalands län, Västergötland, Mölndals kommun,

Fässberg socken, fastighet Forsåker 1:226 och 1:101

Dnr 5.1.1-00889-2015

Johannes Nieminen



STATENS HISTORISKA MUSEER

SAMT ARKEOLOGISKA UPPDRAGSVERKSAMHETEN

Datum 2015-10-26
Dnr 511-00889-2015

Er ref 431-36711-2014

Länsstyrelsen
Västra Götaland
Kulturmiljöenheten
403 40 Göteborg

Resultat av arkeologisk utredning steg 2 inför detaljplan för bostäder i Forsåkersområdet, Fässberg socken, Mölndals kommun

Våren 2015 genomfördes en arkeologisk utredning steg 1 inför en detaljplan inom ett område i Forsåker, Fässbergs socken i Mölndal. Efter utredning steg 1 pekades de nu schaktgrävda ytorna, delområde 1 och 2, ut som områden för schaktgrävning inom ramen för en utredning steg 2. Ytorna är belägna inom ett höjdintervall som påverkats av den postglaciala transgressionen. Det innebär att det potentiellt kunde finnas överlagrade lämningar från äldre stenålder inom dessa området.

Delområde 1 utgörs till största delen av en asfalterad yta. Inom området grävdes 13 schakt med grävmaskin. Delområde 2 består av äldre igenlagd jordbruksmark. Inom området grävdes 31 schakt med grävmaskin. Inom delområde 2 finns en inhägnad villatomt i anslutning till Rudströmska villan. Inga schakt grävdes inom det inhägnade området (Figur. 1).

I de flesta fall grävdes schakten ner till glacialleran, med undantag för ett fåtal schakt där ledningsdragningar omöjliggjorde grävande av djupschakt. I de schakt som uppvisade en ostörd lagerföljd inom delområde 1 och 2 iaktogs en stratigrafi som påverkats av den postglaciala transgressionen. I schakten påträffades dock inget av arkeologiskt intresse.

Eftersom inget av arkeologiskt intresse påträffades vid utredning steg 2 inom delområde 1 och 2, föreslås inga vidare arkeologiska undersökningar inom dessa områden inför den planerade exploateringen. Inom delområde 2 finns dock en inhägnad villatomt i anslutning till Rudströmska villan som inte ingick i utredningen. Om området kring villan bebyggs bör en kompletterande utredning genomföras på tomten.

Statens historiska museer, arkeologiska uppdragsverksamheten i Mölndal

Johannes Nieminen



Fält med grå bakgrund och fet ram är obligatoriska för redovisning till FMIS.
För anvisningar, klicka på rubrikerna och länkar på sidan 2.

Geografiska och administrativa uppgifter

Län	Kommun	Landskap
Västra Götaland	Mölnadal	Västergötland
Socken/Stad	Kartblad	Fastighet/kvarter
Fässberg/Mölnadal	06B9E Mölnadal/63D9CS Mölnadal	Forsåker 1:226 och 1:101

Beslutande länsstyrelse	Länsstyrelsens dnr	Beslut enligt KML	Datum för beslut
Länsstyrelsen, Västra Götaland	431-36711-2014	Särskild utredning enligt 2 kap. 11§ KML	2015-08-17

Undersökningens art och omfattning

Undersökarens dnr/projektnr	Typ av undersökning/åtgärd	Fältarbetstid start	Fältarbetstid slut
511-00889-2015/A13202	Särskild utredning	2015-10-20	2015-10-26
Undersökande/ansvarig organisation	Ansvarig person	Typ av exploatering	
Statens Historiska Museer AU Mölnadal	Johannes Nieminen	inför detaljplan	
Uppdragsgivare/exploatör	Antal arbetsdagar	Beräknad rapporttid	Total faktisk kostnad
Mölnadala Fastigheter AB	5d x 2 arkeologer		

	Yta, ext (m ²)	Yta (m ²)	Volym (m ³)	Schakt (m)	Timmar, grov	Timmar, arkeolog	Timmar, maskin
	Beräknat						
Undersökt							

Berörda RAÄ-nr/tillfällig arbetsidentitet (objektnr)

--

Datering

--

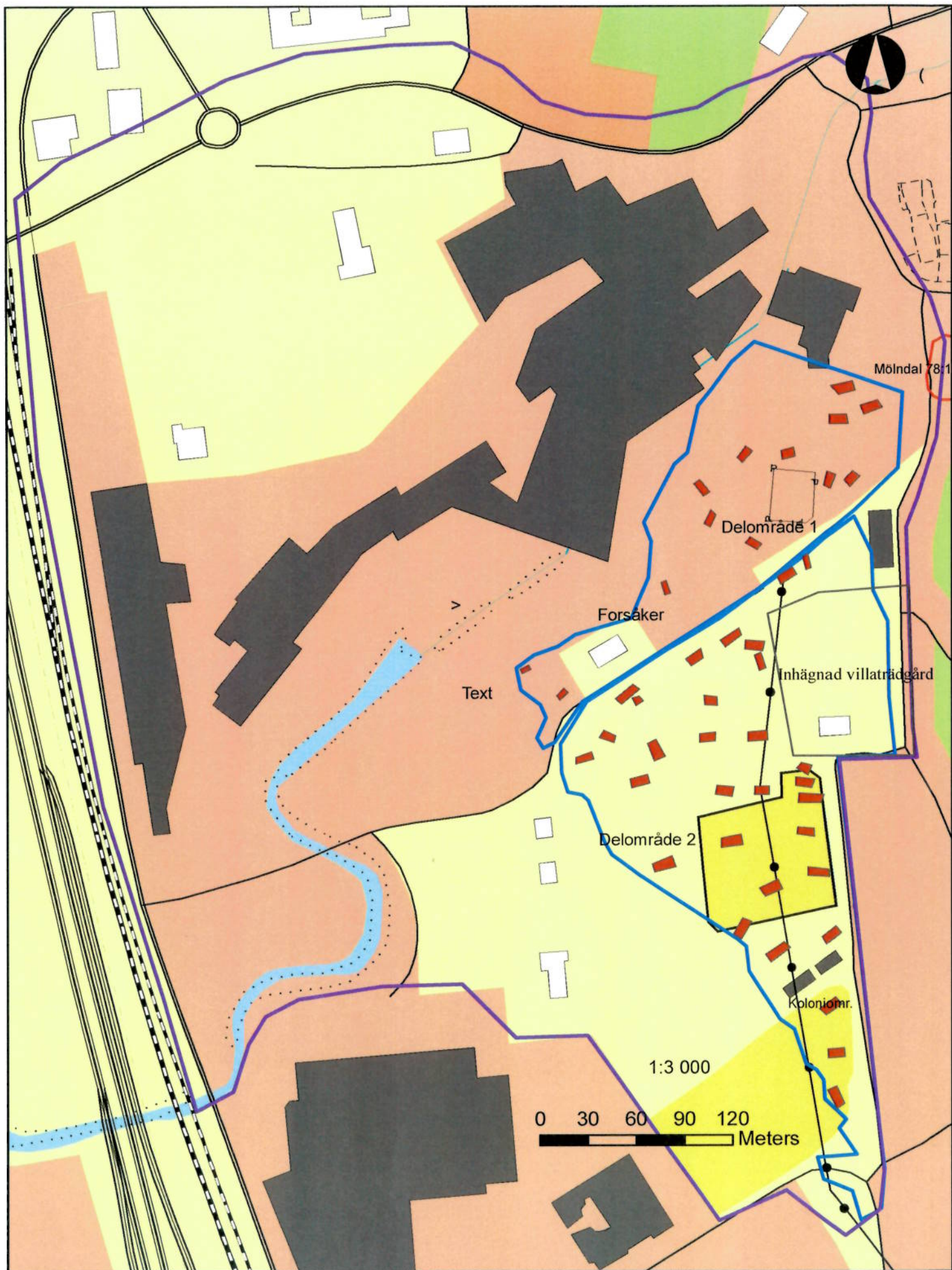
Rapport inkommer senare Ja Nej

Sammanfattning av undersökningsresultaten och förslag till fortsatta åtgärder

<p>Sammanfattning av undersökningsresultaten</p> <p>Våren 2015 genomfördes en arkeologisk utredning steg 1 inför en detaljplan inom ett område i Forsåker, Fässbergs socken i Mölnadal. Efter utredning steg 1 pekades de nu schaktgrävda ytorna, delområde 1 och 2, ut som områden för schaktgrävning inom ramen för en utredning steg 2. Ytorna är belägna inom ett höjdiintervall som påverkats av den postglaciala transgressionen. Det innebär att det potentiellt kunde finnas överlagrade lämningar från äldre stenålder inom dessa området.</p> <p>Delområde 1 utgörs till största delen av en asfalterad yta. Inom området grävdes 13 schakt med grävmaskin. Delområde 2 består av äldre igenlagd jordbruksmark. Inom området grävdes 31 schakt med grävmaskin. Inom delområde 2 finns en inhägnad villatomt i anslutning till Rudströmska villan. Inga schakt grävdes inom det inhägnade området (Figur. 1).</p> <p>I de flesta fall grävdes schakten ner till glacialleran, med undantag för ett fåtal schakt där ledningsdragningar omöjliggjorde grävande av djupschakt. I de schakt som uppvisade en ostörd lagerföljd inom delområde 1 och 2 iaktogs en stratigrafi som påverkats av den postglaciala transgressionen. I schakten påträffades dock inget av arkeologiskt intresse.</p>
<p>Förslag till fortsatta åtgärder</p> <p>Eftersom inget av arkeologiskt intresse påträffades vid utredning steg 2 inom delområde 1 och 2, föreslås inga vidare arkeologiska undersökningar inom dessa områden inför den planerade exploateringen. Inom delområde 2 finns dock en inhägnad villatomt i anslutning till Rudströmska villan som inte ingick i utredningen. Om området kring villan bebyggs bör en kompletterande utredning genomföras på tomten.</p>

Johannes Nieminen
(Underskrift)

2015-10-26
(Datum)



Figur 1. Schaktplan från utredning steg 2 inom Delområde 1 och 2 i Forsåker, Fässberg socken, Mölndal kommun. De grävda schakten är markerade med rött.